

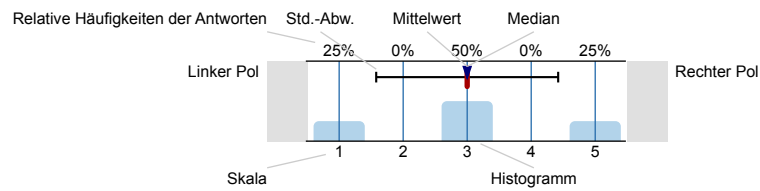
Dr. Josef Sawetz
 22W_StratKom1(1)_Kommunikationspsychologie und persuasives Marketing (01.12.2022-02.12.2022)
 Erfasste Fragebögen = 10



Auswertungsteil der geschlossenen Fragen

Legende

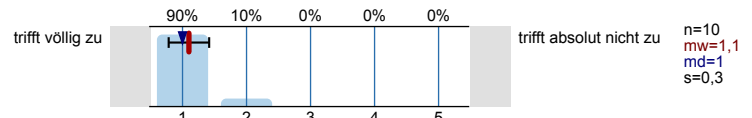
Fragestext



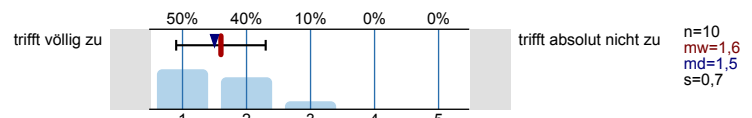
n=Anzahl
 mw=Mittelwert
 md=Median
 s=Std.-Abw.
 E.=Enthaltung

1. Inhalt / Lehrziel

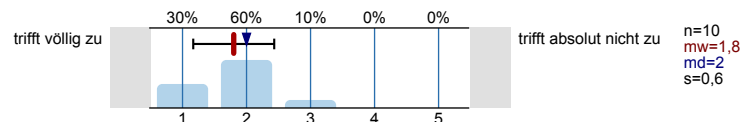
- 1.1) In der Lehrveranstaltung wurde theoretisches Wissen vermittelt.



- 1.2) In der Lehrveranstaltung wurden Praxiswissen, praktische Kompetenzen und berufsrelevante Fertigkeiten vermittelt.

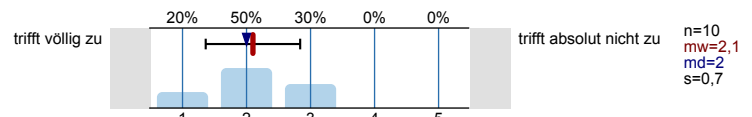


- 1.3) In der Lehrveranstaltung wurde mir ein gutes Verständnis der Zusammenhänge vermittelt.

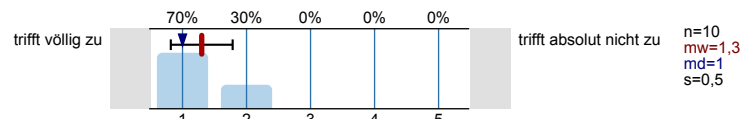


2. Methodik und Didaktik / Durchführung

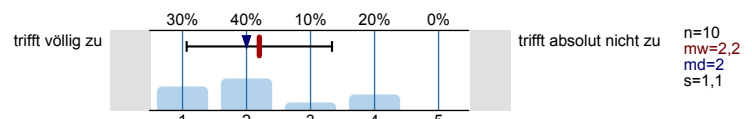
- 2.1) Die Lehrinhalte wurden systematisch und verständlich aufbereitet und vermittelt.



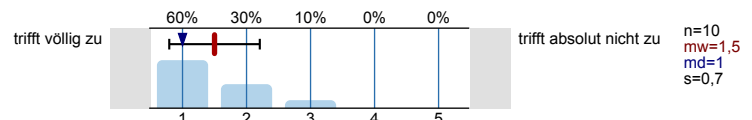
- 2.2) Der/die Lehrende hat Fragen und Interessen der Teilnehmer/innen angemessen berücksichtigt.



- 2.3) Die für die Lehrveranstaltung vorgesehene Zeit wurde optimal genutzt/gestaltet.

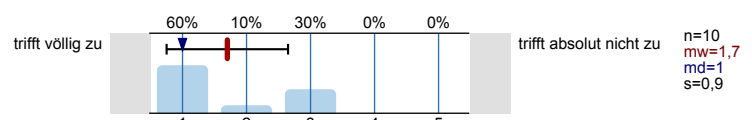


- 2.4) Die Durchführung der Lehrveranstaltung im online-Modus war gut aufbereitet (Aufteilung zwischen Vortrag, Diskussion, Gruppen-/Einzelarbeiten, Pausen).

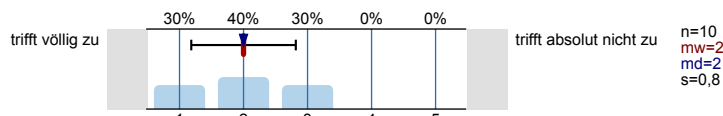


3. Unterlagen

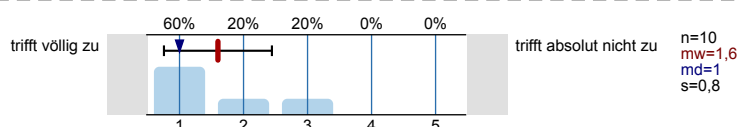
- 3.1) Die Quantität der Unterlagen (Lehrbehelfe, Skripten, PP-Präsentation, Literaturangaben, eingesetzte Online-Elemente) war genau richtig.



- 3.2) Die Unterlagen (Lehrbehelfe, Skripten, PP-Präsentationen, Literaturangaben, eingesetzte Online-Elemente) sind klar und verständlich.

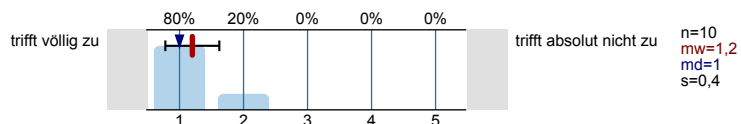


- 3.3) Die formale Gestaltung der Unterlagen (Schrift, Layout, Kopierqualität etc.) ist in Ordnung.

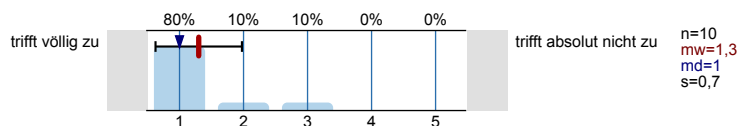


4. Reflexion

- 4.1) Mein eigenes Engagement (z.B. Interesse, Vorbereitung, konzentrierte Aufmerksamkeit, Mitarbeit etc.) bei der Lehrveranstaltung war intensiv.

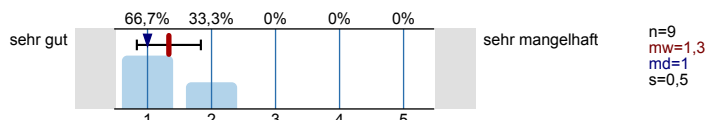


- 4.2) Meine eigenen Voraussetzungen (z.B. Internetverbindung, räumliche Situation, Ungestörtheit im privaten Umfeld etc.) für die Beteiligung an der online-Lehrveranstaltung waren sehr gut gegeben



5. Gesamtbewertung

- 5.1) Insgesamt (alles in allem) bewerte ich die Leistung des Referenten / der Referentin im Rahmen der Lehrveranstaltung mit



Vielen Dank für Ihre Mitarbeit!

Profillinie

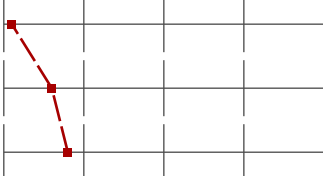


Teilbereich: Dep. Wissens- u. Kommunikationsmanagement

Name der/des Lehrenden: Dr. Josef Sawetz

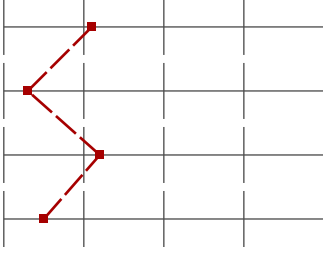
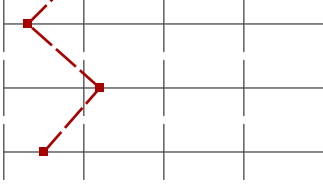
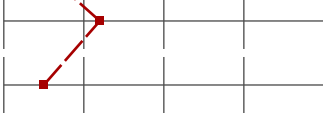

Titel der Lehrveranstaltung: 22W_StratKom1(1)_Kommunikationspsychologie und persuasives Marketing
(Name der Umfrage)

Verwendete Werte in der Profillinie: Mittelwert

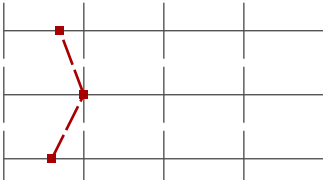


1. Inhalt / Lehrziel

1.1) In der Lehrveranstaltung wurde theoretisches Wissen vermittelt.	trifft völlig zu		trifft absolut nicht zu	n=10	mw=1,1	md=1,0	s=0,3
1.2) In der Lehrveranstaltung wurden Praxiswissen, praktische Kompetenzen und berufsrelevante Fertigkeiten vermittelt.	trifft völlig zu		trifft absolut nicht zu	n=10	mw=1,6	md=1,5	s=0,7
1.3) In der Lehrveranstaltung wurde mir ein gutes Verständnis der Zusammenhänge vermittelt.	trifft völlig zu		trifft absolut nicht zu	n=10	mw=1,8	md=2,0	s=0,6

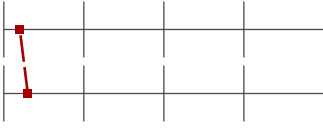

2. Methodik und Didaktik / Durchführung

2.1) Die Lehrinhalte wurden systematisch und verständlich aufbereitet und vermittelt.	trifft völlig zu		trifft absolut nicht zu	n=10	mw=2,1	md=2,0	s=0,7
2.2) Der/die Lehrende hat Fragen und Interessen der Teilnehmer/innen angemessen berücksichtigt.	trifft völlig zu		trifft absolut nicht zu	n=10	mw=1,3	md=1,0	s=0,5
2.3) Die für die Lehrveranstaltung vorgesehene Zeit wurde optimal genutzt/gestaltet.	trifft völlig zu		trifft absolut nicht zu	n=10	mw=2,2	md=2,0	s=1,1
2.4) Die Durchführung der Lehrveranstaltung im online-Modus war gut aufbereitet (Aufteilung zwischen Vortrag, Diskussion, Gruppen-/	trifft völlig zu		trifft absolut nicht zu	n=10	mw=1,5	md=1,0	s=0,7


3. Unterlagen

3.1) Die Quantität der Unterlagen (Lehrbehelfe, Skripten, PP-Präsentation, Literaturangaben, eingesetzte Online-Elemente) war genau	trifft völlig zu		trifft absolut nicht zu	n=10	mw=1,7	md=1,0	s=0,9
3.2) Die Unterlagen (Lehrbehelfe, Skripten, PP-Präsentationen, Literaturangaben, eingesetzte Online-Elemente) sind klar und verständlich.	trifft völlig zu		trifft absolut nicht zu	n=10	mw=2,0	md=2,0	s=0,8
3.3) Die formale Gestaltung der Unterlagen (Schrift, Lay-out, Kopierqualität etc.) ist in Ordnung.	trifft völlig zu		trifft absolut nicht zu	n=10	mw=1,6	md=1,0	s=0,8

4. Reflexion

4.1) Mein eigenes Engagement (z.B. Interesse, Vorbereitung, konzentrierte Aufmerksamkeit, Mitarbeit etc.) bei der Lehrveranstaltung war	trifft völlig zu		trifft absolut nicht zu	n=10	mw=1,2	md=1,0	s=0,4
4.2) Meine eigenen Voraussetzungen (z.B. Internetverbindung, räumliche Situation, Ungestörtheit im privaten Umfeld etc.) für die	trifft völlig zu		trifft absolut nicht zu	n=10	mw=1,3	md=1,0	s=0,7

5. Gesamtbewertung

5.1) Insgesamt (alles in allem) bewerte ich die Leistung des Referenten / der Referentin im Rahmen der Lehrveranstaltung mit	sehr gut		sehr mangelhaft	n=9	mw=1,3	md=1,0	s=0,5
--	----------	---	-----------------	-----	--------	--------	-------

Auswertungsteil der offenen Fragen

5. Gesamtbewertung

5.2) Abschließende verbale Beurteilung / individueller Kommentar

- Bei dieser Lehrveranstaltung muss ich die beiden Lehrtage separat beurteilen. Der 1. Tag war kurzweilig, super interessant, absolut verständlich. Am zweiten Tag war alles viel zu komprimiert - vor allem da für die Modularbeit relevant. Zu viele Schritte, dann auch noch Folien/Begriffe auf Englisch. Irgendwann konnte man Herrn Sawetz nicht mehr folgen. Viel zu wenig Zeit für APPS, besser am 1. Tag weniger "Werbeanzeigen" analysieren. Mehr Fokus auf APPS oder weiteren Tag mit Herrn Sawetz einplanen.
- Herr Dr. Sawetz hat die Inhalte äußerst gut vermittelt. Die ausführlich besprochenen Beispiele waren sehr anschaulich und für mich sehr hilfreich, um das Gelernte in die Praxis besser transferieren zu können. Ein insgesamt sehr wertvoller Vortrag, an dem ich viele neue und für mich sehr nützliche Erkenntnisse erhalten habe.
- Mehr Zeit für APPS mit mehr Gruppenarbeiten (z.B. stückweise pro Checkliste statt alles auf einmal) und Feedback wäre gut gewesen, da sich einige Fragen/Unsicherheiten aus der Gruppenarbeit ergeben haben, das Thema insgesamt aber erst am 2. Nachmittag durchgenommen wurde, somit sehr wenig Zeit blieb. Vorschlag: Am Donnerstagnachmittag wurden Praxisbeispiele für Anzeigen gemeinsam untersucht (war super!), am Freitagvormittag hätte man das nicht/kürzer fortsetzen können, um mehr Zeit für APPS zu schaffen, da das nicht so einfach aber relevant für die Modularbeit ist.
- Sehr umfangreiche Unterlagen, in denen man sich erst zurechtfinden muss, wenn noch kein Vorwissen vorhanden ist. . Sehr guter Vortrag einer unglaublich spannenden Thematik. Man könnte für die Lehrveranstaltung mehr Zeit einplanen, da das Pensum des vermittelten Lehrstoffes extrem hoch ist. Auch mit Blick auf die Modularbeit konnten die letzten Schritte aufgrund mangelnder Zeit nicht mehr so genau durchgenommen werden.
- War hoch interessant. Dr. Sawetz hatte die Themen sehr gut präsentiert und erklärt. Vor allem durch die vielen Beispiele, die er nannte, konnte man das Gelehrte gut verstehen.

5.3) Feedback zur Gestaltung und Durchführung im online-Modus

- Die Durchführung im online-Modus war sehr gut und ich behaupte mal das es in Präsenz auch nicht viel besser hätte sein können.
- Gelungene Gestaltung.
- Ggf. die Unterlagen in eine Präsentation zusammenfassen, damit der Vortragende (und damit auch die Modulteilnehmer:innen, die sich Notizen direkt in den Dokumenten machen) nicht ständig zwischen Dokumenten springen muss
- Online hat super funktioniert.
- Sehr gut. Hätte nicht besser sein können.